



Thibaut, 15 jaar



Nour, 22 jaar



Chloë, 18 jaar

VIND SNELLER WERK

ONTDEK LEERTIJD VAN SYNTRA BRUSSEL

LEERTIJD
werken en leren

www.leertijd.be



WELKE OPLEIDINGEN?

DOMEIN DOMAINE	OPLEIDING FORMATION	DUUR DURÉE
Maatschappij en welzijn <i>Société et bien être</i>	Begeleider in de kinderopvang (+18 jaar) <i>Accueillant d'enfants (+18 ans)</i>	2 jaar <i>années</i>
	Kapper <i>Coiffeur</i>	3 jaar <i>années</i>
STEM <i>Construction et électrotechnique</i>	Machinaal houtbewerker (voorbereidend jaar) <i>Menuisier (année préparatoire)</i>	1 jaar <i>année</i>
	Plaatser binnenschrijnwerk <i>Installateur menuiserie intérieure</i>	2 jaar <i>années</i>
	Plaatser buitenschrijnwerk <i>Installateur menuiserie extérieure</i>	2 jaar <i>années</i>
	Sanitair installateur <i>Installateur sanitaire et plomberie</i>	3 jaar <i>années</i>
	Monteur centrale verwarming <i>Installateur chauffage central</i>	3 jaar <i>années</i>
	Residentieel elektrotechnisch installateur <i>Installateur électricien</i>	3 jaar <i>années</i>
Verkoop en marketing <i>Commerce</i>	Aanvuller – kassier <i>Remplissage rayons-caissier</i>	1 jaar <i>année</i>
	Winkelbediende <i>Assistant de magasin</i>	2 jaar <i>années</i>
Voeding & horeca <i>Alimentation</i>	Keukenmedewerker (voorbereidend jaar) <i>Collaborateur cuisine (année préparatoire)</i>	1 jaar <i>année</i>
	Hulpkok <i>Aide-cuisinier</i>	2 jaar <i>années</i>



Wil je een opleiding volgen in Leertijd? **Schrijf je in op** syntrabrusssel.be

Envie de suivre une formation en Leertijd? **Inscris-toi sur** syntrabrusssel.be

Leertijd dual (vanaf 3de graad)

Leertijd en alternance (à partir du 3ème degré)

DOMEIN DOMAINE	OPLEIDING FORMATION	DUUR DURÉE
Maatschappij en welzijn <i>Société et bien être</i>	Haarverzorging <i>Soin des cheveux</i>	2 jaar <i>années</i>
STEM <i>Construction et électrotechnique</i>	Elektrische installaties <i>Installations électriques</i>	2 jaar <i>années</i>
Voeding & horeca <i>Alimentation</i>	Grootkeuken en catering <i>Restauration et catering</i>	2 jaar <i>années</i>

Leertijd dual : specialisatiejaar

Leertijd en alternance : année de spécialisation

DOMEIN DOMAINE	OPLEIDING FORMATION	DUUR DURÉE
Maatschappij en welzijn <i>Société et bien être</i>	Kinderbegeleider <i>Accueillant d'enfants</i>	1 jaar <i>année</i>
	Kapper-stylist <i>Coiffeur-styliste</i>	1 jaar <i>année</i>
	Zorgkundige <i>Aide soignante</i>	1 jaar <i>année</i>
STEM <i>Construction et électrotechnique</i>	Interieurbouwer <i>Constructeur d'intérieur</i>	1 jaar <i>année</i>
	Dekvloerlegger en tegelzetter <i>Chapiste et carreleur</i>	1 jaar <i>année</i>
Voeding & horeca <i>Alimentation</i>	Hotelreceptionist <i>Réceptionniste d'hôtel</i>	1 jaar <i>année</i>



WAT IS LEERTIJD?

Leertijd is een opleidingsvorm binnen het secundair onderwijs. Eén dag per week volg je les op de campus. Vier dagen per week werk je bij een privébedrijf, overheidsbedrijf of vereniging. Afhankelijk van je opleiding **duurt een heel traject 1, 2 of 3 jaar**.

Op het einde van je opleiding behaal je een:

- **diploma secundair onderwijs** of studiegetuigschrift
- door de Vlaamse overheid **erkend beroepscertificaat**
- **bewijs** van verworven competenties

VOOR WIE?

Heb je een **getuigschrift eerste graad** secundair onderwijs? Wil je een **vak leren** terwijl je al werkt? Spreek en schrijf je **voldoende Nederlands**?

Dan kan je **vanaf 15 jaar** een opleiding volgen in Leertijd.

HOE VERLOOPT EEN OPLEIDING?

Wat je leert ligt vast in een opleidingsplan.

Vier dagen per week sta je op de werkvloer. Je werkt als een echte medewerker van het bedrijf, de vereniging of de overheidsinstelling waar je aan de slag gaat.

Eén dag per week volg je les op de campus van SYNTRA Brussel.

Elke les bestaat uit twee delen:

→ algemene vorming

Je krijgt een algemene brede opleiding over onderwerpen waar je echt iets aan hebt.

→ beroepsvorming

Je krijgt extra theorie- en praktijklessen die bij je opleiding passen.

FR

LEERTIJD EXPLIQUÉ EN FRANÇAIS? → PAGE 6.

KRIJG JE COACHING?

Ja, een coach van SYNTRA Brussel helpt je bij het zoeken naar een werkgever. Hij of zij helpt je met je screening, sluit samen met jou een leercontract af en volgt je opleidingsprogramma op de voet.

Heb je tijdens je opleiding in Leertijd vragen, dan kan je altijd terecht bij je coach.



Spreek je niet zo goed Nederlands?

No stress. De taal- en leercoach van SYNTRA Brussel geeft je gratis les.

→ **Stel je vragen op taalbeleid@syntrabrussel.be.**

VERDIEN JE GELD?

Ja, elke maand krijg je een loon. Het bedrag hangt af van je leeftijd en het jaar van je opleiding. Gemiddeld krijg je **tussen 440 en 540 euro per maand**.

VOORDELEN VAN LEERTIJD?



Je leert een beroep op de werkvloer



Je behaalt je diploma secundair onderwijs



Je kans op een job stijgt tot 87%



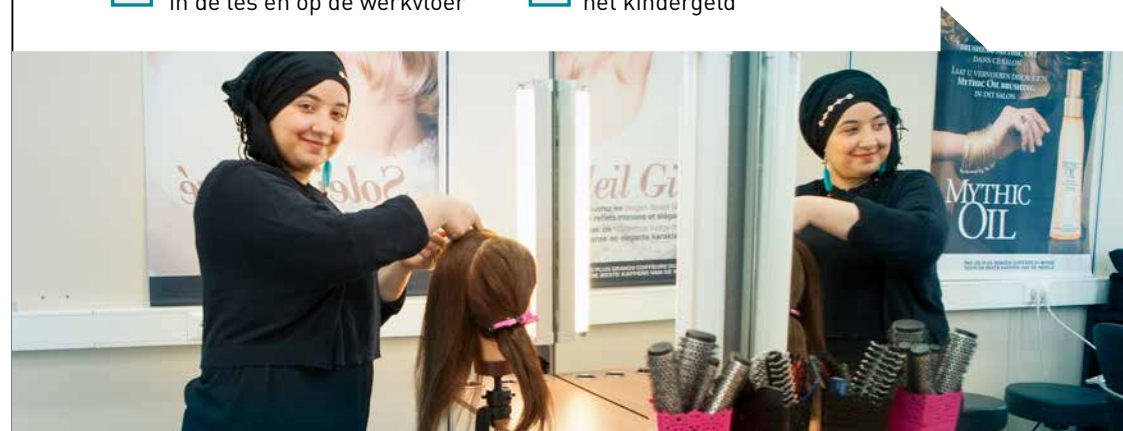
Je kan op elke dag van het jaar starten



Je geniet van extra coaching in de les en op de werkvloer



Je ouders behouden het kindergeld



UNE FORMATION EN LEERTIJD, C'EST QUOI?

Leertijd est un système de formation au sein de l'enseignement secondaire qui combine le travail payé et les études.

Durant **quatre jours par semaine**, tu travailles pour un employeur dans une entreprise en apprenant le métier de ton choix. **Un jour par semaine**, tu reçois des cours théoriques sur le campus de SYNTRA Brussel.

En échange de tes prestations fournies en entreprise, tu touches **une somme mensuelle** qui est en moyenne entre 440 et 540 euros. Les montants dépendent de ton âge et du niveau de formation.

Une formation en Leertijd dure **1, 2, ou 3 ans**.

A la fin de ta formation, tu obtiens :

- Un **certificat de formation professionnelle** officiellement reconnu par le Gouvernement flamand.
- Un **certificat officiel d'études secondaires**.
- Une **preuve** des compétences acquises.

LEERTIJD S'ADRESSE A QUI?

Tu as obtenu ton certificat du **premier degré de l'enseignement secondaire**? Tu es motivé pour **apprendre un métier** sur le lieu de travail? Tu as une **bonne connaissance du néerlandais**? Alors **à partir de tes 15 ans** tu peux suivre une formation en Leertijd !

QUELS SONT LES AVANTAGES ?

- + Tu apprends un métier sur le lieu de travail.
- + Tes chances de trouver du travail augmentent jusqu'à 87% !
- + Tu es entouré par un coach sur le campus et en entreprise.
- + Tu obtiens ton certificat d'enseignement secondaire.
- + Tu peux entamer un contrat d'apprentissage professionnel à tout moment de l'année !
- + Tes parents gardent leurs allocations familiales

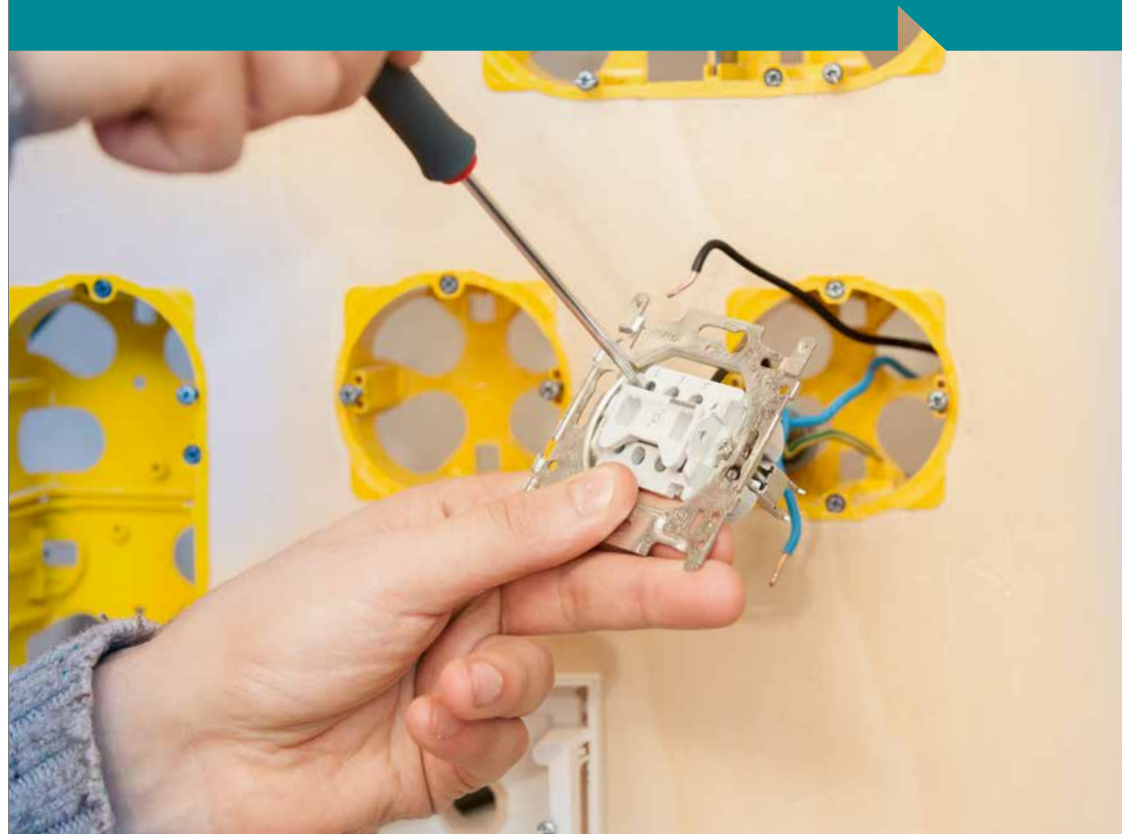
VRAGEN OVER LEERTIJD?

Voor meer informatie over Leertijd bij SYNTRA Brussel kan je terecht bij de **leertijdverantwoordelijke** Annelies Albrecht.

Je kan Annelies steeds bereiken via e-mail: leertijd@syntrabrusssel.be of via telefoon op **0476/25 12 26**.

DES QUESTIONS SUR LES PARCOURS D'APPRENTISSAGE?

Pour plus d'informations sur Leertijd tu peux t'adresser au **coordinateur des formations** en Leertijd chez SYNTRA Brussel Annelies Albrecht: leertijd@syntrabrusssel.be ou **0476 25 12 26**





V.U. Patrick Vandenbusche – Stallestraat 292 – 1180 Brussel. Niet op de openbare weg, gooien.



Onderwijskiezer.be

Vlaams Agentschap voor
Ondernemersvorming **SYNTRA** Vlaanderen



Campus Tour & Taxis

Havenlaan 86c
1000 Brussel
T 02 421 17 70
info@syntrabrusssel.be

Campus Ukkel

Stallestraat 292
1180 Brussel
T 02 331 68 01
info@syntrabrusssel.be

OPENINGSTIJDEN CAMPUSSEN

Ma-Do: 08u30 – 19u30,
Vr: 08u30-16u30, Za: 09u00-14u00
Schoolvakanties & sluiting
campussen: zie website.

**BEKIJK ALLE OPLEIDINGEN IN LEERTIJD OP
WWW.SYNTRABRUSSEL.BE**